



V. San Felice 13 - 10092 Beinasco (TO)  
Tel. 011.349.83.43 - 011.349.31.50

WWW.GSIPERIFERICHE.IT  
E-mail : info@gsiperiferiche.it



## Heat Seal Machines



Heat Seal Revolution

**REV 3S**

**PATENT PENDING**

# REV 3S

<b>I</b>	Dimensione piastra	50x40 cm
	Tensione alimentazione	230 V monofase
	Potenza max.	KW 2,2
	Consumo	KW/h 1,0
	Temperatura	50°-255° C
	Tempo regolabile	0-999,9 sec.
	Pressione	600 gr/cm <sup>2</sup>
	Peso netto	Kg 77 / Kg 88

Pressa a caldo a funzionamento elettrico con apertura laterale, dotata di notevole pressione e di una struttura estremamente robusta. **Non necessita di aria compressa.** La piastra inferiore è intercambiabile. Possibilità di accessorio per stampa cappellini in opzione.

Conta pezzi, copertina Nomex.

#### Caratteristiche:

- Regolazione digitale del tempo, della temperatura tramite touch screen
- Impostazione e memorizzazione di 4 preset
- Sistema rilevazione automatica guasti
- Conta pezzi giornaliero e totale

<b>UK</b>	Dimension of the plate	50x40 cm
	Current	230 V mon.
	Power consumption	KW 2,2
	Power consumption/h	KW/h 1,0
	Temperature	50°-255° C
	Time regulable	0-999,9 sec.
	Pressure	600 gr/cm <sup>2</sup>
	Net weight	Kg 77 / Kg 88

Electric heat swinger press with lateral opening, strong construction and strong pressure. **No compressed air needed.**

Possibility to have the cap accessory as extra option. Piece counter, Nomex-cover.

#### Features:

- Digital adjustment of time and temperature with touch screen
- Setting and storage of 4 presets
- Automatic fault detection system
- Daily and historical piece counter

<b>D</b>	Abmessungen des Plateaus	50x40 cm
	Spannung	230 V mon.
	Anschlusswert	KW 2,2
	Anschlusswert/h	KW/h 1,0
	Temperatur	50°-255° C
	Zeiteinstellung	0-999,9 sec.
	Anpressdruck	600 gr/cm <sup>2</sup>
	Gewicht netto	Kg 77 / Kg 88

Elektrische Presse mit seitlicher Öffnung. Presse mit hohem Druck und starker Struktur.

**Die Maschine benötigt keine Druckluft.**

Oberplateaus sind wechselbar. Zubehör für Kappendruck. Stueckzaehler, Nomexbezug.

#### Technische Eigenschaften

- Digitale Zeit- und Temperatureinstellung über Touchscreen
- Einstellung und Speicherung von 4 Vorprogrammierungen
- automatische Fehlerquellenanzeige
- Tägliche und historische Stückzahlanzeige

<b>F</b>	Dimension de la plaque	50x40 cm
	Voltage	230 V mon.
	Consommation totale	KW 2,2
	Consommation totale/h	KW/h 1,0
	Température	50°-255° C
	Régulations du temps	0-999,9 sec.
	Pression	600 gr/cm <sup>2</sup>
	Poids net	Kg 77 / Kg 88

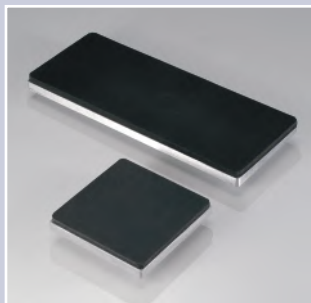
Presse électrique avec ouverture latérale, structure robuste et pression fort. **On a pas besoin d'air comprimée.**

Les plaques inférieures sont interchangeables.

Possibilité d'avoir l'accessoire pour les casquettes en option. Compte pièces, toile Nomex.

#### Caractéristiques:

- Réglage digitale du temps et de la température par l'entremise de l'écran tactile
- Réglage et mémorisation de 4 pré-réglages
- Système de détection de défaut automatique
- Compteur de pièces tous les jours et total



I dati e le caratteristiche tecniche sono puramente indicativi e soggetti a variazioni senza obbligo di preavviso.

All data and technical features are purely indicative and subject to changes without prior notice.



**G.S. PERIFERICHE**  
GRAFICHE